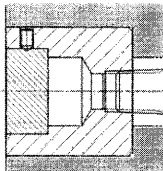


金属ガスフィルター採用
金型内のガスは通すが溶湯はシャットアウトするフィルターとして耐久性が劣るセラミックスではなく、アルミ合金を採用。セラミックスは脆い物であり、通気家のバラツキや機械・熱衝撃性弱いため、代わ

金属ガスフィルターとエアパーージの融合

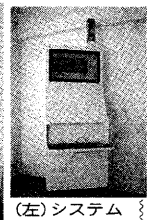
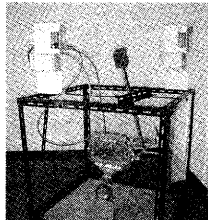


エアパーージを繰り返す
フィルターの保護と冷却
射出時 ガス抜き(大気開放、真空)
末端ガス圧計測も可能(定期チェック)

りの金型ではエアイベント以下の隙間を安定的に作ることに対応した。
金型カプラーは単独に機能しない。型間き状態で無い型が冷却水を金型表面に吹き付けるが、この時に細細管現象でフィルターの隙間に入り込み塞いでしまうことが原因。このため「金型ダイレクト制御システム」ではエアパーージを毎回実施しSKD製の金属ガスフィルターとの健全性を確保した。同フィル

「短時間充填」と課題の「ガス圧制御」を両立
金型ダイレクト制御システム」開発

取付簡単、システム一式300万円以下



(左) システム
(上) システム
(右) システム
価格は300万円以下に抑え

ダイレクト21

車大手、部品良品率が飛躍的向上
各社が熱視線

ダイカスト装置開発がコに簡単に取付けできる画期的なシステム「金型ダイレクト制御システム」を開発した。
このほか、静岡・沼津に工場を開設し、11月のシステムを構成する機器の販売を開始する。

同社がホームベジ無料公開する表計算ソフト「充填時間算出ツール」制御システムを適用する。今回の「金型ダイレクト制御システム」を適用することで、ダイカスト製部品は飛躍的に向上し安定する(同社長)と自信を多

ダイカスト新聞

ダイカスト新聞社
東京都豊島区東池袋
5-8-17 11階
電話 (03) 5391-7300 (代)
FAX (03) 5391-7301
発行人 藤野 幸治
毎月30日発行
1ヵ年21,000円(前金)
郵便1種 00140-0-1878号

黒鉛をつほの代名詞
「モーレックス」
東京モーレックス増嶋(株)
本社 (03) 361-8111
東北 (02) 961-1603

Headline

- ▽ダイ東和が2億5千万投じ完全自動加工ライン新設へ、○アルミ溶湯への鉄分を抑える特殊鋼、○宇部と東洋が共同で電動マシン開発 (2面)
- ▽日比野の中国新工場、来年初稼働、○豊電子が提携、資本参加強める (3面)
- ▽ジャノメダイ、試作事業で用途開拓、○三静工業が全方位で攻め姿勢、○東洋の電動新型マシン (5面)
- ▽ダイカストメーカー経営者に聞く!! 海外進出の心構えと留意点 (7面)
- ▽公開特許 8月、9月一覧 (8面)
- ▽西直美氏の「ダイカストの欠陥・不良を考える」No.32 (11面)

金型内情報をセンサーで計測

新開発の「金型ダイレクト制御システム」は二本のセンサーを型内挿入し型内情報を計測するセンサー(特許)取得済)をメインに耐久性、安定性を備えるセラミックの代わり金属のカプラーを採用、ほかマイコンコンローラー、モニター

現在の大型ダイカスト製品で真空法採用率は高く、またPVD法も使われている。これらに代わる方法として「日本のダイカスト技術を格段に進歩させられる」とし、既に大手自動車や部品メーカー各社の関心も非常に高い。業界関係者からも「ダイカストのプレイクスル」につながる端緒と期待されている。

射出部品メーカー
株式会社久保製作所
TEL 03 (3859) 1176

ターピス型一体スリーブ (各種材質有り)
Znグースネック
Mgグースネック
リングブランチシステム

TOSHIBA MACHINE
信頼のサーボ射出制御技術
DIE CAST ing

東芝機械は高品質・高生産性を提案します

ベストセラー サーボ射出ダイカストマシン
信頼と実績の高品質サーボ射出機構とTOSCAST制御技術により、高品質・高生産性をより確かなものに。
型輪ラインアップ 1350kN~40000kN

お問い合わせ窓口
東芝機械株式会社
ダイカストマシン事業部
東京本店：〒100-8503 東京都千代田区内幸町2-2-2 (富国生命ビル4F)
電話：(03) 3509-0235 FAX：(03) 3509-0332

「溶湯の短時間充填とガス置換」の解決がダイカストの品質を変えます!!

●製造理論
●充填時間算出ツール活用他
●ガス圧制御
●金型ダイレクト制御システム(11月発売予定)

TEL 042-850-8660
mail: diecast@direct21.co.jp

「オール・イン・ワン」シリーズ第2弾
ダイカストマシン用計測装置
新発売!

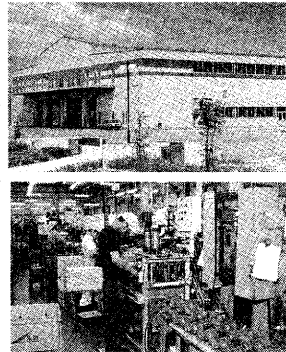
標準化による
低価格化
の実現!!

DCM350t以下
小型マシン対応難型剤スプレー
小型シンプルスプレーシステム

ダイカスト周辺技術を拓く
株式会社 豊電子工業
TEL (0566) 24-2380 FAX (0566) 24-2381
海外現地法人 米国 中国 台湾

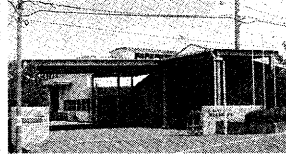
強度でJIS認定目標 アルミダイ用途拡大の壁を挑む

「スーパーダイカスト法」(ダイレクト21)「面から続く・ダイレ」充填時間算出ツールを「図による境界射出速度を導く」と、同社は昨夏、充填「開路」同社ホームページ上で無料算出できるようにした。同ツールは、P.O.の線算出できる計算ソフトだ。同ツールは、P.O.の線算出できる計算ソフトだ。



(上) 恵那工場、(下) 組み立てライン

「面から続く・ダイレ」充填時間算出ツールを「図による境界射出速度を導く」と、同社は昨夏、充填「開路」同社ホームページ上で無料算出できるようにした。同ツールは、P.O.の線算出できる計算ソフトだ。同ツールは、P.O.の線算出できる計算ソフトだ。



大地震に備え、笠原工場も再稼働

「面から続く・ダイレ」充填時間算出ツールを「図による境界射出速度を導く」と、同社は昨夏、充填「開路」同社ホームページ上で無料算出できるようにした。同ツールは、P.O.の線算出できる計算ソフトだ。同ツールは、P.O.の線算出できる計算ソフトだ。

恵那工場に加工3ライン新設へ

ダイ東和

2億5千万投し完全自動化 AW向け新規品、月産50万個超



松尾精介社長

「面から続く・ダイレ」充填時間算出ツールを「図による境界射出速度を導く」と、同社は昨夏、充填「開路」同社ホームページ上で無料算出できるようにした。同ツールは、P.O.の線算出できる計算ソフトだ。同ツールは、P.O.の線算出できる計算ソフトだ。

「面から続く・ダイレ」充填時間算出ツールを「図による境界射出速度を導く」と、同社は昨夏、充填「開路」同社ホームページ上で無料算出できるようにした。同ツールは、P.O.の線算出できる計算ソフトだ。同ツールは、P.O.の線算出できる計算ソフトだ。

「面から続く・ダイレ」充填時間算出ツールを「図による境界射出速度を導く」と、同社は昨夏、充填「開路」同社ホームページ上で無料算出できるようにした。同ツールは、P.O.の線算出できる計算ソフトだ。同ツールは、P.O.の線算出できる計算ソフトだ。

「面から続く・ダイレ」充填時間算出ツールを「図による境界射出速度を導く」と、同社は昨夏、充填「開路」同社ホームページ上で無料算出できるようにした。同ツールは、P.O.の線算出できる計算ソフトだ。同ツールは、P.O.の線算出できる計算ソフトだ。

「面から続く・ダイレ」充填時間算出ツールを「図による境界射出速度を導く」と、同社は昨夏、充填「開路」同社ホームページ上で無料算出できるようにした。同ツールは、P.O.の線算出できる計算ソフトだ。同ツールは、P.O.の線算出できる計算ソフトだ。

「面から続く・ダイレ」充填時間算出ツールを「図による境界射出速度を導く」と、同社は昨夏、充填「開路」同社ホームページ上で無料算出できるようにした。同ツールは、P.O.の線算出できる計算ソフトだ。同ツールは、P.O.の線算出できる計算ソフトだ。

「面から続く・ダイレ」充填時間算出ツールを「図による境界射出速度を導く」と、同社は昨夏、充填「開路」同社ホームページ上で無料算出できるようにした。同ツールは、P.O.の線算出できる計算ソフトだ。同ツールは、P.O.の線算出できる計算ソフトだ。

「面から続く・ダイレ」充填時間算出ツールを「図による境界射出速度を導く」と、同社は昨夏、充填「開路」同社ホームページ上で無料算出できるようにした。同ツールは、P.O.の線算出できる計算ソフトだ。同ツールは、P.O.の線算出できる計算ソフトだ。

「面から続く・ダイレ」充填時間算出ツールを「図による境界射出速度を導く」と、同社は昨夏、充填「開路」同社ホームページ上で無料算出できるようにした。同ツールは、P.O.の線算出できる計算ソフトだ。同ツールは、P.O.の線算出できる計算ソフトだ。

「面から続く・ダイレ」充填時間算出ツールを「図による境界射出速度を導く」と、同社は昨夏、充填「開路」同社ホームページ上で無料算出できるようにした。同ツールは、P.O.の線算出できる計算ソフトだ。同ツールは、P.O.の線算出できる計算ソフトだ。

「面から続く・ダイレ」充填時間算出ツールを「図による境界射出速度を導く」と、同社は昨夏、充填「開路」同社ホームページ上で無料算出できるようにした。同ツールは、P.O.の線算出できる計算ソフトだ。同ツールは、P.O.の線算出できる計算ソフトだ。

「面から続く・ダイレ」充填時間算出ツールを「図による境界射出速度を導く」と、同社は昨夏、充填「開路」同社ホームページ上で無料算出できるようにした。同ツールは、P.O.の線算出できる計算ソフトだ。同ツールは、P.O.の線算出できる計算ソフトだ。

「面から続く・ダイレ」充填時間算出ツールを「図による境界射出速度を導く」と、同社は昨夏、充填「開路」同社ホームページ上で無料算出できるようにした。同ツールは、P.O.の線算出できる計算ソフトだ。同ツールは、P.O.の線算出できる計算ソフトだ。

「面から続く・ダイレ」充填時間算出ツールを「図による境界射出速度を導く」と、同社は昨夏、充填「開路」同社ホームページ上で無料算出できるようにした。同ツールは、P.O.の線算出できる計算ソフトだ。同ツールは、P.O.の線算出できる計算ソフトだ。

「面から続く・ダイレ」充填時間算出ツールを「図による境界射出速度を導く」と、同社は昨夏、充填「開路」同社ホームページ上で無料算出できるようにした。同ツールは、P.O.の線算出できる計算ソフトだ。同ツールは、P.O.の線算出できる計算ソフトだ。

「面から続く・ダイレ」充填時間算出ツールを「図による境界射出速度を導く」と、同社は昨夏、充填「開路」同社ホームページ上で無料算出できるようにした。同ツールは、P.O.の線算出できる計算ソフトだ。同ツールは、P.O.の線算出できる計算ソフトだ。

「面から続く・ダイレ」充填時間算出ツールを「図による境界射出速度を導く」と、同社は昨夏、充填「開路」同社ホームページ上で無料算出できるようにした。同ツールは、P.O.の線算出できる計算ソフトだ。同ツールは、P.O.の線算出できる計算ソフトだ。

「面から続く・ダイレ」充填時間算出ツールを「図による境界射出速度を導く」と、同社は昨夏、充填「開路」同社ホームページ上で無料算出できるようにした。同ツールは、P.O.の線算出できる計算ソフトだ。同ツールは、P.O.の線算出できる計算ソフトだ。

「面から続く・ダイレ」充填時間算出ツールを「図による境界射出速度を導く」と、同社は昨夏、充填「開路」同社ホームページ上で無料算出できるようにした。同ツールは、P.O.の線算出できる計算ソフトだ。同ツールは、P.O.の線算出できる計算ソフトだ。

「面から続く・ダイレ」充填時間算出ツールを「図による境界射出速度を導く」と、同社は昨夏、充填「開路」同社ホームページ上で無料算出できるようにした。同ツールは、P.O.の線算出できる計算ソフトだ。同ツールは、P.O.の線算出できる計算ソフトだ。

「面から続く・ダイレ」充填時間算出ツールを「図による境界射出速度を導く」と、同社は昨夏、充填「開路」同社ホームページ上で無料算出できるようにした。同ツールは、P.O.の線算出できる計算ソフトだ。同ツールは、P.O.の線算出できる計算ソフトだ。

「面から続く・ダイレ」充填時間算出ツールを「図による境界射出速度を導く」と、同社は昨夏、充填「開路」同社ホームページ上で無料算出できるようにした。同ツールは、P.O.の線算出できる計算ソフトだ。同ツールは、P.O.の線算出できる計算ソフトだ。

「面から続く・ダイレ」充填時間算出ツールを「図による境界射出速度を導く」と、同社は昨夏、充填「開路」同社ホームページ上で無料算出できるようにした。同ツールは、P.O.の線算出できる計算ソフトだ。同ツールは、P.O.の線算出できる計算ソフトだ。

「面から続く・ダイレ」充填時間算出ツールを「図による境界射出速度を導く」と、同社は昨夏、充填「開路」同社ホームページ上で無料算出できるようにした。同ツールは、P.O.の線算出できる計算ソフトだ。同ツールは、P.O.の線算出できる計算ソフトだ。

「面から続く・ダイレ」充填時間算出ツールを「図による境界射出速度を導く」と、同社は昨夏、充填「開路」同社ホームページ上で無料算出できるようにした。同ツールは、P.O.の線算出できる計算ソフトだ。同ツールは、P.O.の線算出できる計算ソフトだ。

「面から続く・ダイレ」充填時間算出ツールを「図による境界射出速度を導く」と、同社は昨夏、充填「開路」同社ホームページ上で無料算出できるようにした。同ツールは、P.O.の線算出できる計算ソフトだ。同ツールは、P.O.の線算出できる計算ソフトだ。

「面から続く・ダイレ」充填時間算出ツールを「図による境界射出速度を導く」と、同社は昨夏、充填「開路」同社ホームページ上で無料算出できるようにした。同ツールは、P.O.の線算出できる計算ソフトだ。同ツールは、P.O.の線算出できる計算ソフトだ。

「面から続く・ダイレ」充填時間算出ツールを「図による境界射出速度を導く」と、同社は昨夏、充填「開路」同社ホームページ上で無料算出できるようにした。同ツールは、P.O.の線算出できる計算ソフトだ。同ツールは、P.O.の線算出できる計算ソフトだ。

「面から続く・ダイレ」充填時間算出ツールを「図による境界射出速度を導く」と、同社は昨夏、充填「開路」同社ホームページ上で無料算出できるようにした。同ツールは、P.O.の線算出できる計算ソフトだ。同ツールは、P.O.の線算出できる計算ソフトだ。

「面から続く・ダイレ」充填時間算出ツールを「図による境界射出速度を導く」と、同社は昨夏、充填「開路」同社ホームページ上で無料算出できるようにした。同ツールは、P.O.の線算出できる計算ソフトだ。同ツールは、P.O.の線算出できる計算ソフトだ。

「面から続く・ダイレ」充填時間算出ツールを「図による境界射出速度を導く」と、同社は昨夏、充填「開路」同社ホームページ上で無料算出できるようにした。同ツールは、P.O.の線算出できる計算ソフトだ。同ツールは、P.O.の線算出できる計算ソフトだ。

「面から続く・ダイレ」充填時間算出ツールを「図による境界射出速度を導く」と、同社は昨夏、充填「開路」同社ホームページ上で無料算出できるようにした。同ツールは、P.O.の線算出できる計算ソフトだ。同ツールは、P.O.の線算出できる計算ソフトだ。

「面から続く・ダイレ」充填時間算出ツールを「図による境界射出速度を導く」と、同社は昨夏、充填「開路」同社ホームページ上で無料算出できるようにした。同ツールは、P.O.の線算出できる計算ソフトだ。同ツールは、P.O.の線算出できる計算ソフトだ。

「面から続く・ダイレ」充填時間算出ツールを「図による境界射出速度を導く」と、同社は昨夏、充填「開路」同社ホームページ上で無料算出できるようにした。同ツールは、P.O.の線算出できる計算ソフトだ。同ツールは、P.O.の線算出できる計算ソフトだ。

「面から続く・ダイレ」充填時間算出ツールを「図による境界射出速度を導く」と、同社は昨夏、充填「開路」同社ホームページ上で無料算出できるようにした。同ツールは、P.O.の線算出できる計算ソフトだ。同ツールは、P.O.の線算出できる計算ソフトだ。

21世紀を創るエンジニアリング企業
—ダイカストから鋳物・樹脂成形まで—
株式会社川口ダイカスト
〒333-0861 埼玉県川口市柳崎1-8-32
TEL048-264-1136 FAX048-264-1137

ダイカスト用副資材販売商社
難型剤はアルダイス
潤滑剤はプランジャーハイト / 日本東洋工業代理店
株式会社 電研商事
本社 東京都大田区西六郷2-4-13
Tel.03-3739-5346
静岡営業所 静岡県駿東郡清水町柿田143-1
Tel.055-973-6250

金型洗浄剤 アルセン SP
特長 (1) 毒劇物取締法の対象外です
(2) 反応の激しい影響がありません
(3) ワークへの影響がほとんどありません
金型洗浄の新工法 ダイケミクリーン工法
アルセンSPと独自の装置の使用により反応膜の形成を抑え、さらに効果的に付着したアルミを溶解除去します
その他の製造品目 脱臭剤、酸化膜防止剤、研磨研削液
DaiChem
株式会社 ダイケミ
東京都墨田区立川2-1-20
営業部電話 03-5638-7646
URL: http://www.daichemi.net

RYOBI
「くらしごこち」がテーマです。
ダイカスト 印刷機器 パワーツール 建築用品
リョービ株式会社 http://www.ryobi-group.co.jp/

東洋 宇部
電動マシン開発でも協力体制
中国における油圧式ダイカストマシンの業務提携で、4月合意した宇部興産機械(山口県宇部市)と東洋機械(兵庫県明石市)は、強化して油圧式を今年度内に出荷する予定。

海外進出の布石
国内での自動車市場縮小の一環として、老朽化の進んだ本社工場からの生産設備を目的に再稼働した。既にオーバホールして500トン台が再稼働しており、今年度中にさらに500トン台、3500トン台を加え、等原は5台体制を予定。

不良率独自真空法多数個で全製品生産へ
「面から続く・ダイレ」充填時間算出ツールを「図による境界射出速度を導く」と、同社は昨夏、充填「開路」同社ホームページ上で無料算出できるようにした。同ツールは、P.O.の線算出できる計算ソフトだ。同ツールは、P.O.の線算出できる計算ソフトだ。